

大和証券株式会社

ダイワ アクティブラインセミナー

= FXとCFDについて語る！ =

2009.11.29

講師 トレンドライン代表 新井邦宏

ご留意事項

ダイワCFD

お取引にあたっての手数料等およびリスクについて

- 取引手数料は無料です。
- 当社が提示するBid(売値)とAsk(買値)には、差額であるスプレッドがあります。
- 「ダイワCFD」を行うには、証拠金の預託が必要となります。必要となる証拠金の額は、当社が定める計算式によって算出されます。また、必要な証拠金は、銘柄や取引価格によって変化しますので、本取引の額の証拠金の額に対する比率は、常に一定ではありません。
- 「ダイワCFD」は、参照原資産の価格を参考に行う取引であり、参照原資産の価格変動等により取引価格が変動します。したがって、これにより損失が発生することがありますが、少額の証拠金で証拠金の額を上回る取引を行うことができるため、証拠金を上回る多額の損失を生じるおそれがあります。

その他ご留意事項

- お取引に際しては、必ずダイワCFDの契約締結前交付書面、ダイワCFD取引約款等、お客さま向け資料の内容をよくお読みください。なお、投資方針と各種金融商品の関係など、ご不明の点等がございましたら、当社お取扱窓口までお問い合わせください。

ダイワ365FX

お取引にあたっての手数料等およびリスクについて

- 取引手数料は1枚(取引単位)あたり168円(税込)です。また、当社が提示する売気配と買気配には、差額であるスプレッドがあります。
- 「ダイワ365FX」を行なうには、証拠金をお預けいただく必要があります。必要となる証拠金の額は、当社が定める計算式によって算出されます。また、必要な証拠金は、通貨ペア(通貨の組合せ)やその通貨の価格によって変化しますので、本取引の額の証拠金の額に対する比率は、常に一定ではありません。
- 「ダイワ365FX」は、取引対象である通貨の価格変動により取引価格が変動します。また、取引対象である通貨の金利変動により金利差相当額(スワップポイント)が受取りから支払いに転じることもあります。したがって、元本や利益を保証するものではなく、損失が発生することがあります。また、お客さまにお預けいただいた証拠金の額を上回る取引を行なうことができるため、証拠金を上回る額の損失を生じるおそれがあります。

その他ご留意事項

- お取引に際しては、必ず「ダイワ365FX」の契約締結前交付書面、口座設定約諾書、お客さま向け資料の内容をよくお読みください。なお、投資方針と各種金融商品の関係など、ご不明の点等がございましたら、当社お取扱窓口までお問い合わせください。

1. 専業投資家の考え方

月給 60万円 = 2万円 × 30日 = 3万円 × 20日 = 6万円 × 10日

月給300万円 = 10万円 × 30日 = 15万円 × 20日 = 30万円 × 10日

専業250万円 = 5枚 × 50円 × 10日 (日経225先物ベース)

主婦 パート時給1000円 × 8時間 = 8000円

実質10時間で8000円か、30分程度で8000円か

裕福な老後に必要な資金37万円 - 実際の入金額24万円 = 13万円

退職金3000万円 × 年30% = 900万円 = 75万円 × 12ヶ月
= 7.5万円 × 10日

相場の世界の方程式

$$1 \times 100 = 10 \quad 10 \times 100 = 100 \quad 10 \times 10 = 10$$

$$5 \times 50 \times 10 \times 12 = 3000$$

$$10 \times 50 \times 5 \times 12 = 3000$$

- ◆ この資料は投資判断の参考となる情報提供を目的として作成したものです。記載している意見、予測等は、資料作成時点における新井氏の判断に基づくものであり、正確性、完全性を保証するものではありません。
- ◆ 投資にあたっての決定は、ご自身の判断にて行っていただきますようお願いいたします。

⇒どうすれば達成可能になるかを真剣に考え、行動する

⇒レバレッジ＋安価な取引コスト

⇒トレンドフォロー、確実な利食い、損切り、追求しない、悩まない
(前提:相場に必要な知識、技術の習得＋相場のトレンド強さ)

2. 準備・取り組み方

FX・CFDの仕組みを十分理解する

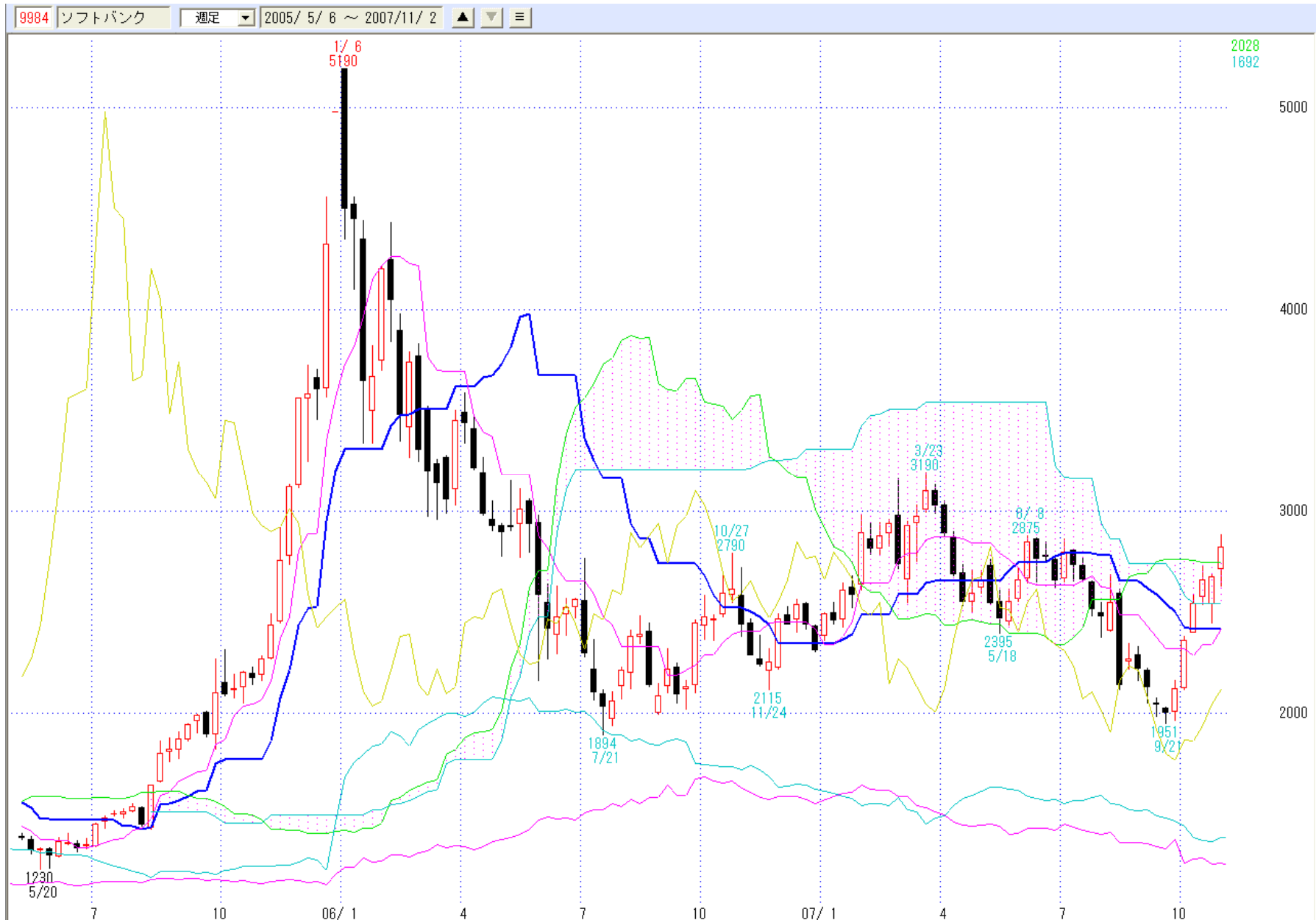
個別現物取引と、担保及びCFD取引は考え方が全く異なる

相場・テクニカルの基本を学ぶ

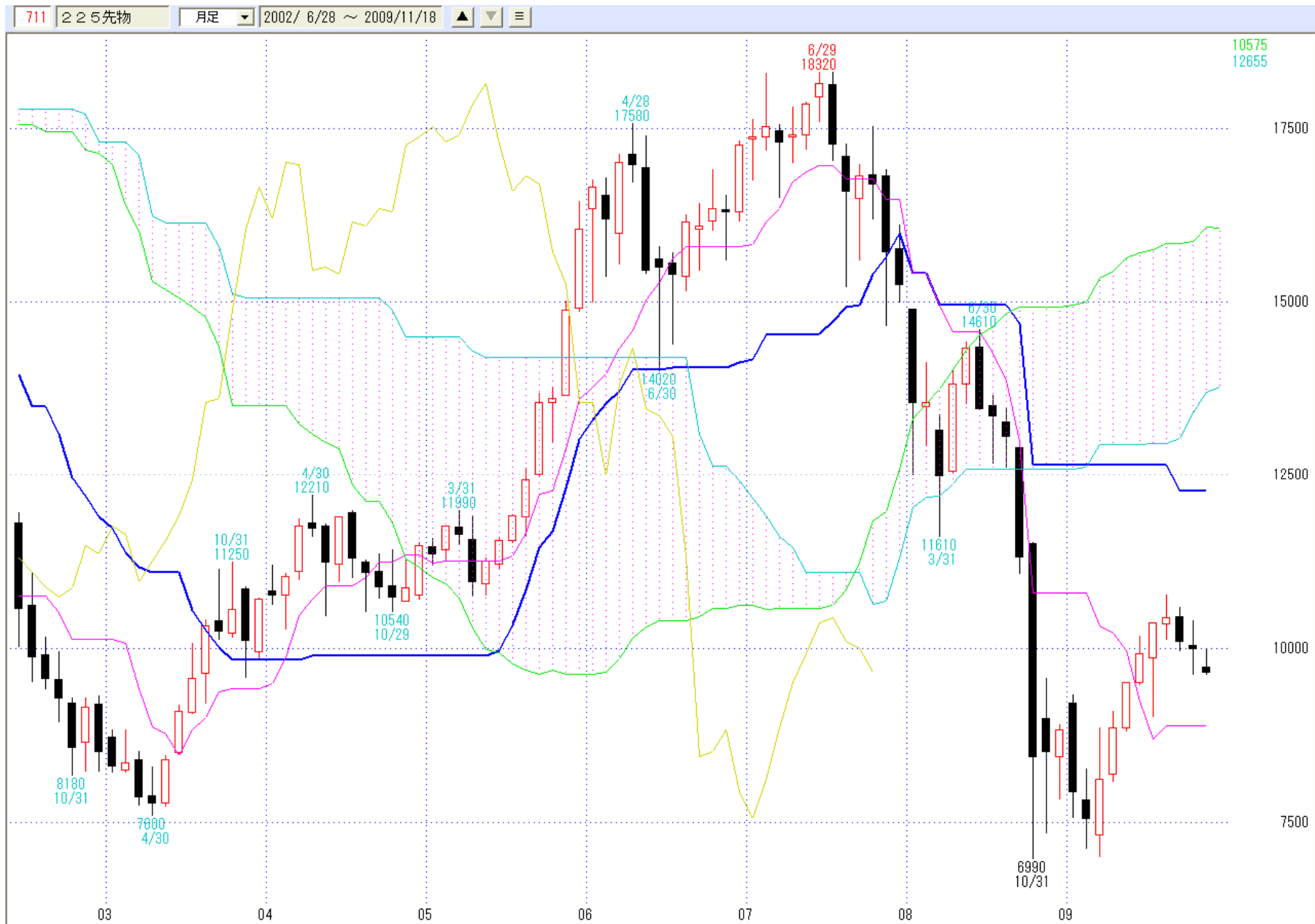
頭でわかることと売買で利益を得ることは別

準備－売買トライアル－本格的参戦

- ◆ この資料は投資判断の参考となる情報提供を目的として作成したものです。記載している意見、予測等は、資料作成時点における新井氏の判断に基づくものであり、正確性、完全性を保証するものではありません。
- ◆ 投資にあたっての決定は、ご自身の判断にて行っていただきますようお願いいたします。



- ◆ この資料は投資判断の参考となる情報提供を目的として作成したものです。記載している意見、予測等は、資料作成時点における新井氏の判断に基づくものであり、正確性、完全性を保証するものではありません。
- ◆ 投資にあたっての決定は、ご自身の判断にて行っていただきますようお願いいたします。

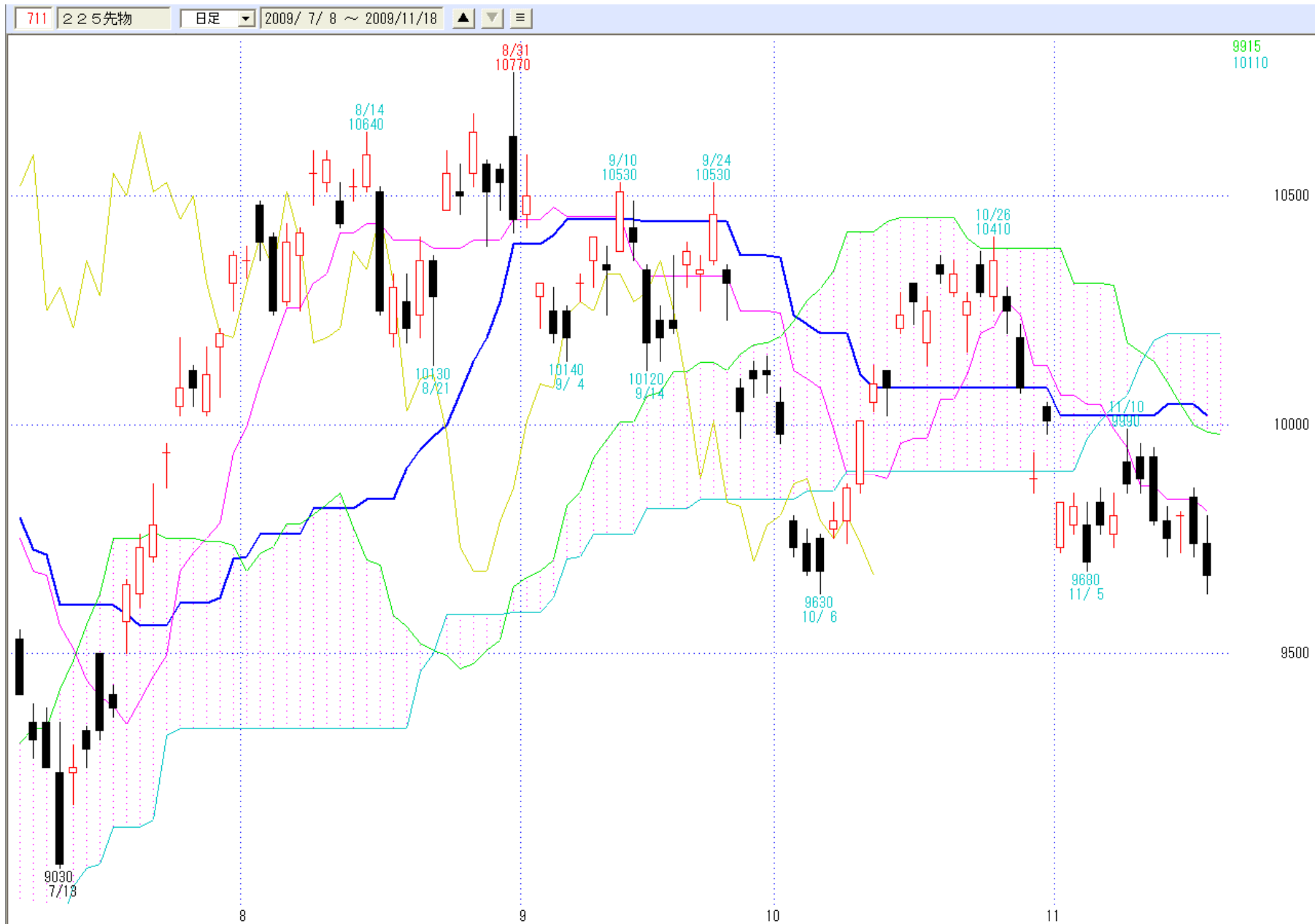


◆ この資料は投資判断の参考となる情報提供を目的として作成したものです。記載している意見、予測等は、資料作成時点における新井氏の判断に基づくものであり、正確性、完全性を保証するものではありません。

◆ 投資にあたっての決定は、ご自身の判断にて行っていただきますようお願いいたします。



- ◆ この資料は投資判断の参考となる情報提供を目的として作成したものです。記載している意見、予測等は、資料作成時点における新井氏の判断に基づくものであり、正確性、完全性を保証するものではありません。
- ◆ 投資にあたっての決定は、ご自身の判断にて行っていただきますようお願いいたします。

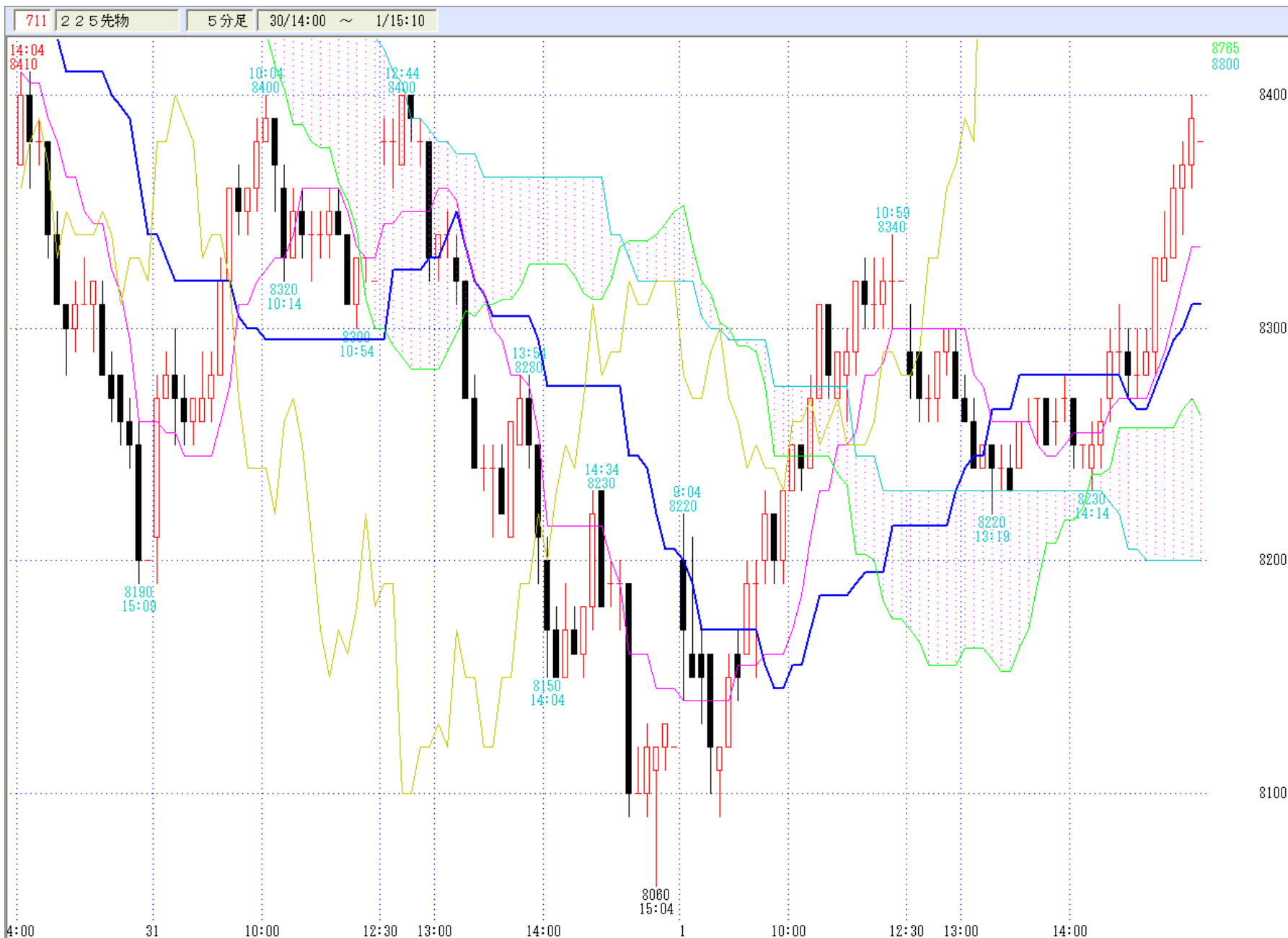


◆ この資料は投資判断の参考となる情報提供を目的として作成したものです。記載している意見、予測等は、資料作成時点における新井氏の判断に基づくものであり、正確性、完全性を保証するものではありません。

◆ 投資にあたっての決定は、ご自身の判断にて行っていただきますようお願いいたします。



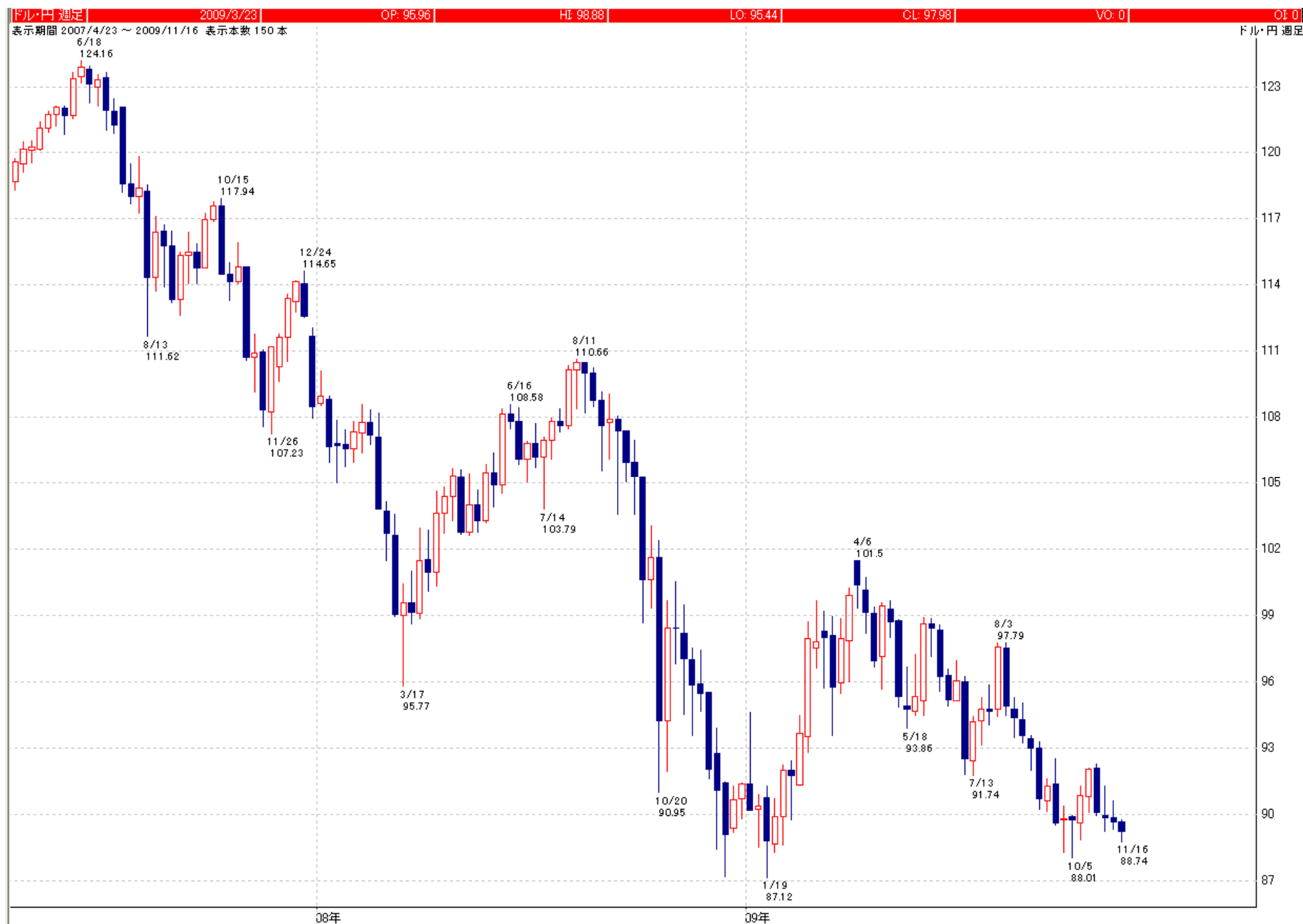
- ◆ この資料は投資判断の参考となる情報提供を目的として作成したものです。記載している意見、予測等は、資料作成時点における新井氏の判断に基づくものであり、正確性、完全性を保証するものではありません。
- ◆ 投資にあたっての決定は、ご自身の判断にて行っていただきますようお願いいたします。



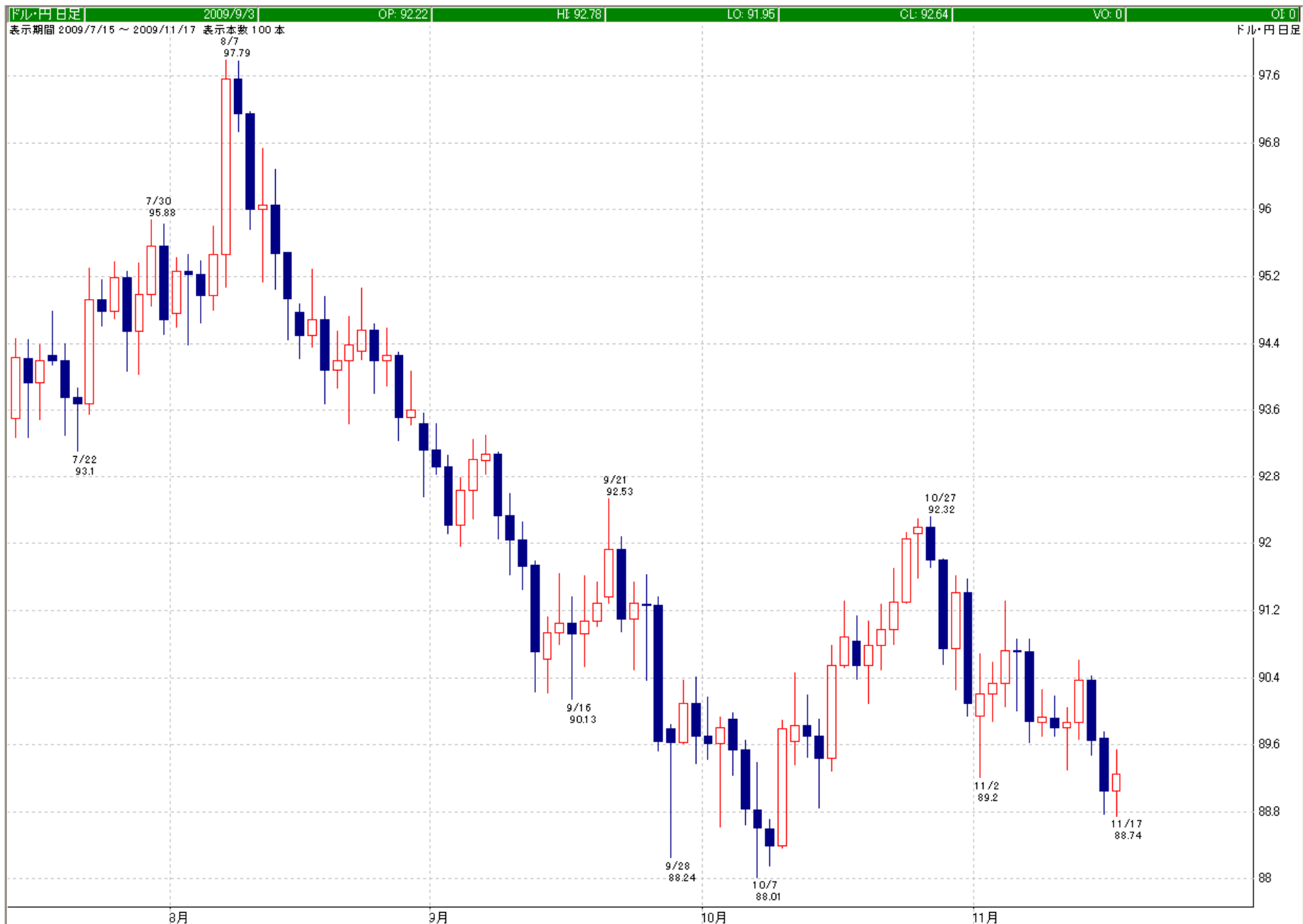
- ◆ この資料は投資判断の参考となる情報提供を目的として作成したものです。記載している意見、予測等は、資料作成時点における新井氏の判断に基づくものであり、正確性、完全性を保証するものではありません。
- ◆ 投資にあたっての決定は、ご自身の判断にて行っていただきますようお願いいたします。



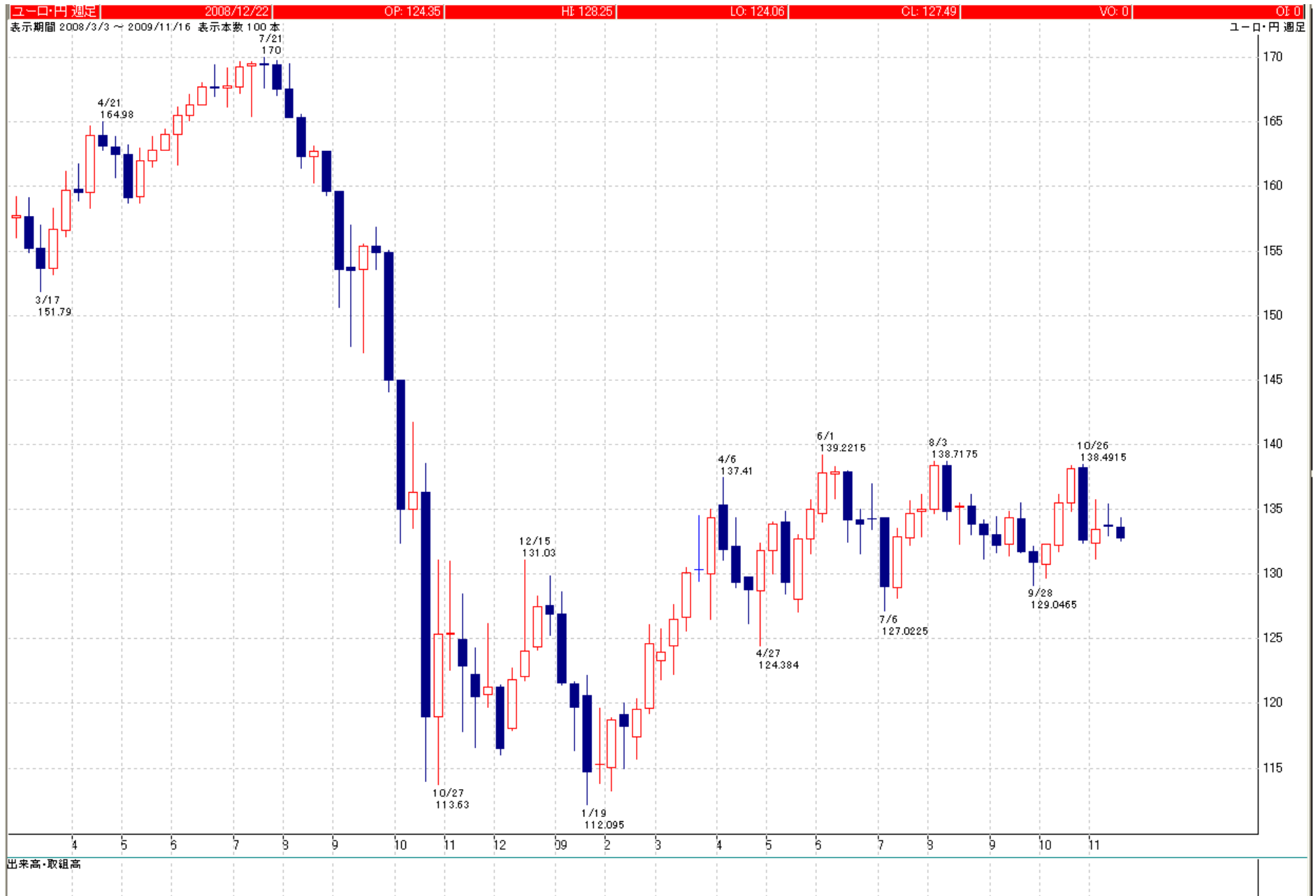
- ◆ この資料は投資判断の参考となる情報提供を目的として作成したものです。記載している意見、予測等は、資料作成時点における新井氏の判断に基づくものであり、正確性、完全性を保証するものではありません。
- ◆ 投資にあたっての決定は、ご自身の判断にて行っていただきますようお願いいたします。



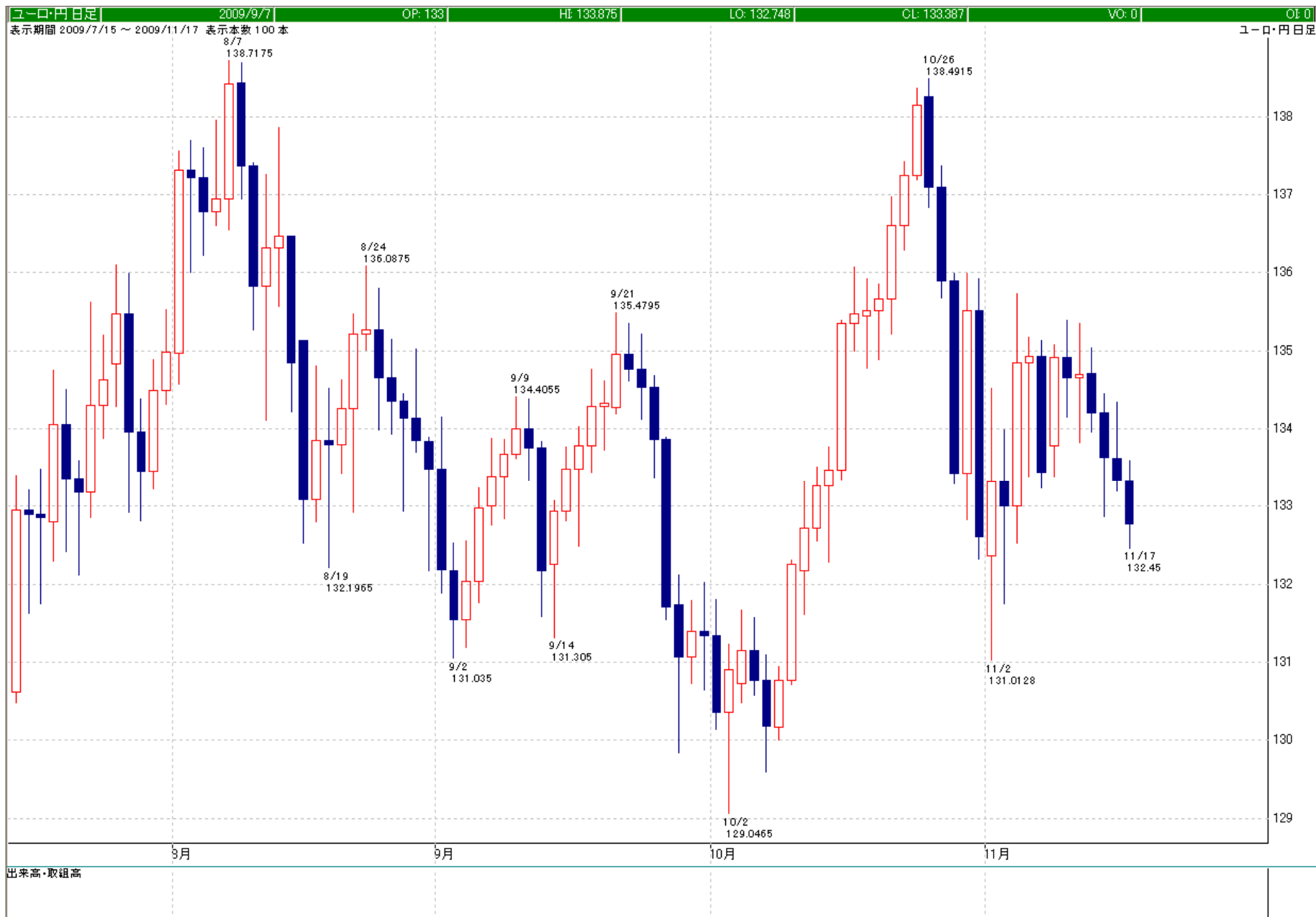
- ◆ この資料は投資判断の参考となる情報提供を目的として作成したものです。記載している意見、予測等は、資料作成時点における新井氏の判断に基づくものであり、正確性、完全性を保証するものではありません。
- ◆ 投資にあたっての決定は、ご自身の判断にて行っていただきますようお願いいたします。



- ◆ この資料は投資判断の参考となる情報提供を目的として作成したものです。記載している意見、予測等は、資料作成時点における新井氏の判断に基づくものであり、正確性、完全性を保証するものではありません。
- ◆ 投資にあたっての決定は、ご自身の判断にて行っていただきますようお願いいたします。



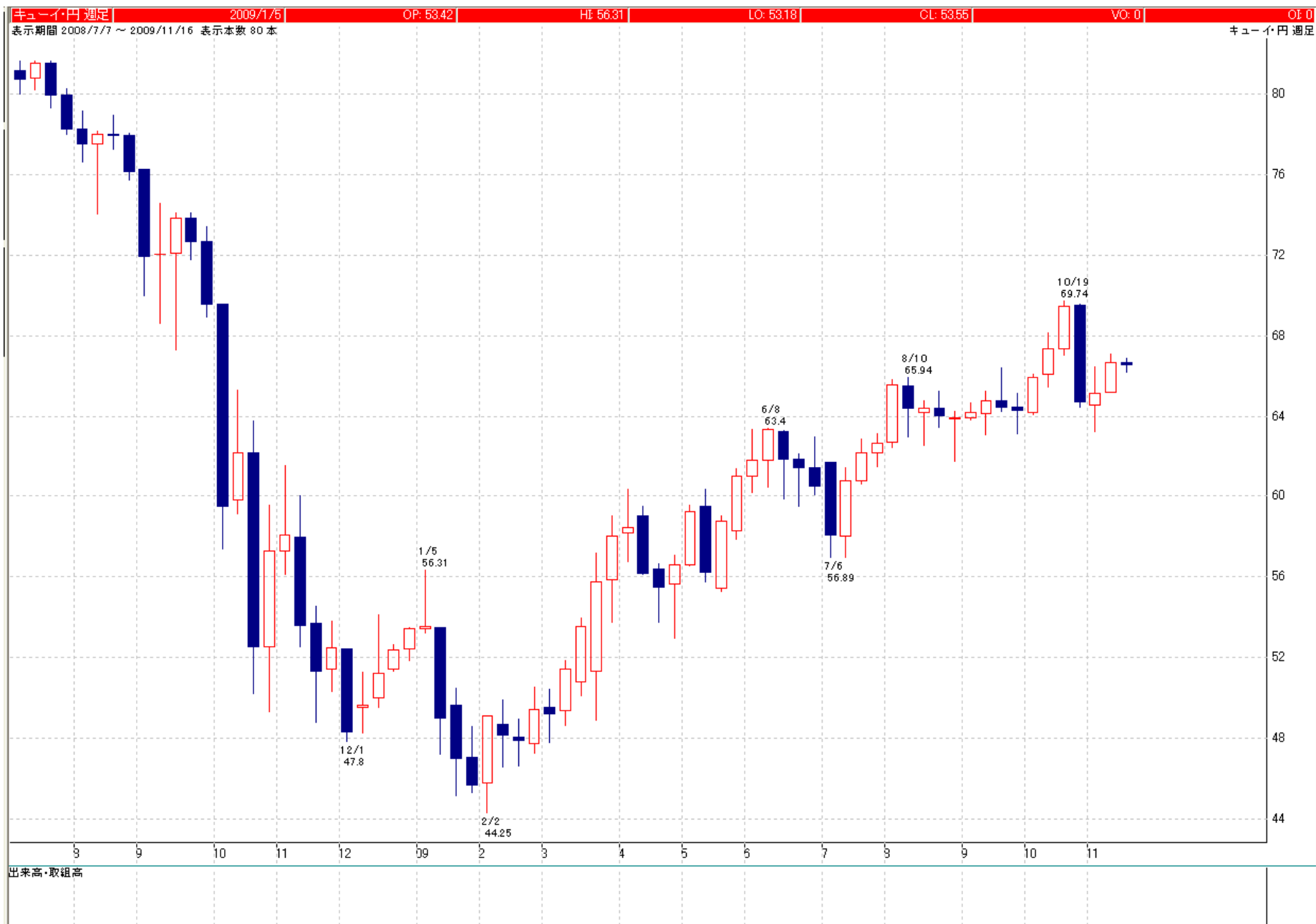
- ◆ この資料は投資判断の参考となる情報提供を目的として作成したものです。記載している意見、予測等は、資料作成時点における新井氏の判断に基づくものであり、正確性、完全性を保証するものではありません。
- ◆ 投資にあたっての決定は、ご自身の判断にて行っていただきますようお願いいたします。



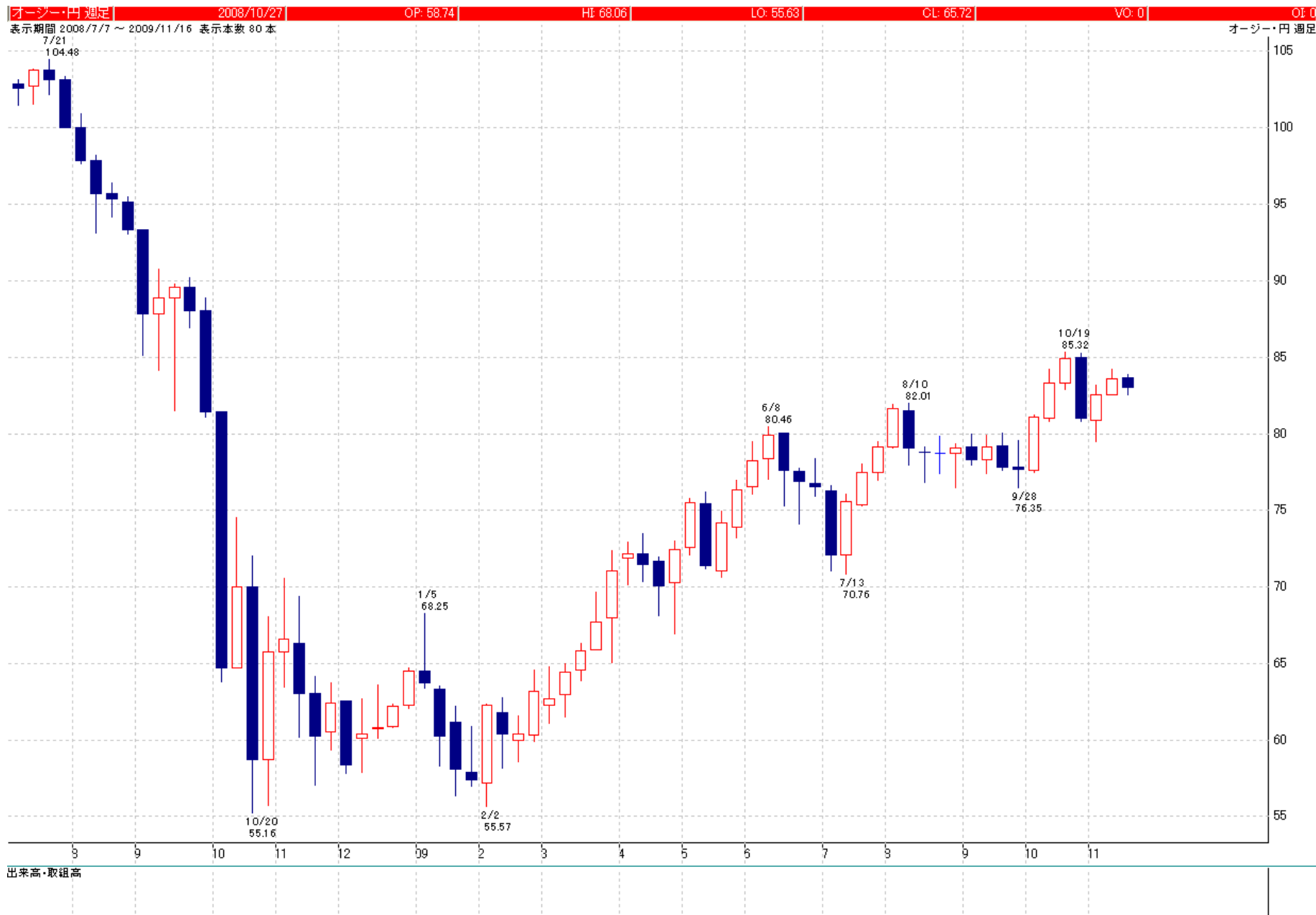
- ◆ この資料は投資判断の参考となる情報提供を目的として作成したものです。記載している意見、予測等は、資料作成時点における新井氏の判断に基づくものであり、正確性、完全性を保証するものではありません。
- ◆ 投資にあたっての決定は、ご自身の判断にて行っていただきますようお願いいたします。



- ◆ この資料は投資判断の参考となる情報提供を目的として作成したものです。記載している意見、予測等は、資料作成時点における新井氏の判断に基づくものであり、正確性、完全性を保証するものではありません。
- ◆ 投資にあたっての決定は、ご自身の判断にて行っていただきますようお願いいたします。



- ◆ この資料は投資判断の参考となる情報提供を目的として作成したものです。記載している意見、予測等は、資料作成時点における新井氏の判断に基づくものであり、正確性、完全性を保証するものではありません。
- ◆ 投資にあたっての決定は、ご自身の判断にて行っていただきますようお願いいたします。



- ◆ この資料は投資判断の参考となる情報提供を目的として作成したものです。記載している意見、予測等は、資料作成時点における新井氏の判断に基づくものであり、正確性、完全性を保証するものではありません。
- ◆ 投資にあたっての決定は、ご自身の判断にて行っていただきますようお願いいたします。



- ◆ この資料は投資判断の参考となる情報提供を目的として作成したものです。記載している意見、予測等は、資料作成時点における新井氏の判断に基づくものであり、正確性、完全性を保証するものではありません。
- ◆ 投資にあたっての決定は、ご自身の判断にて行っていただきますようお願いいたします。